

■ 前日(9月29日(土))受付会場MAP
 ※9月29日しか、駐車できません。

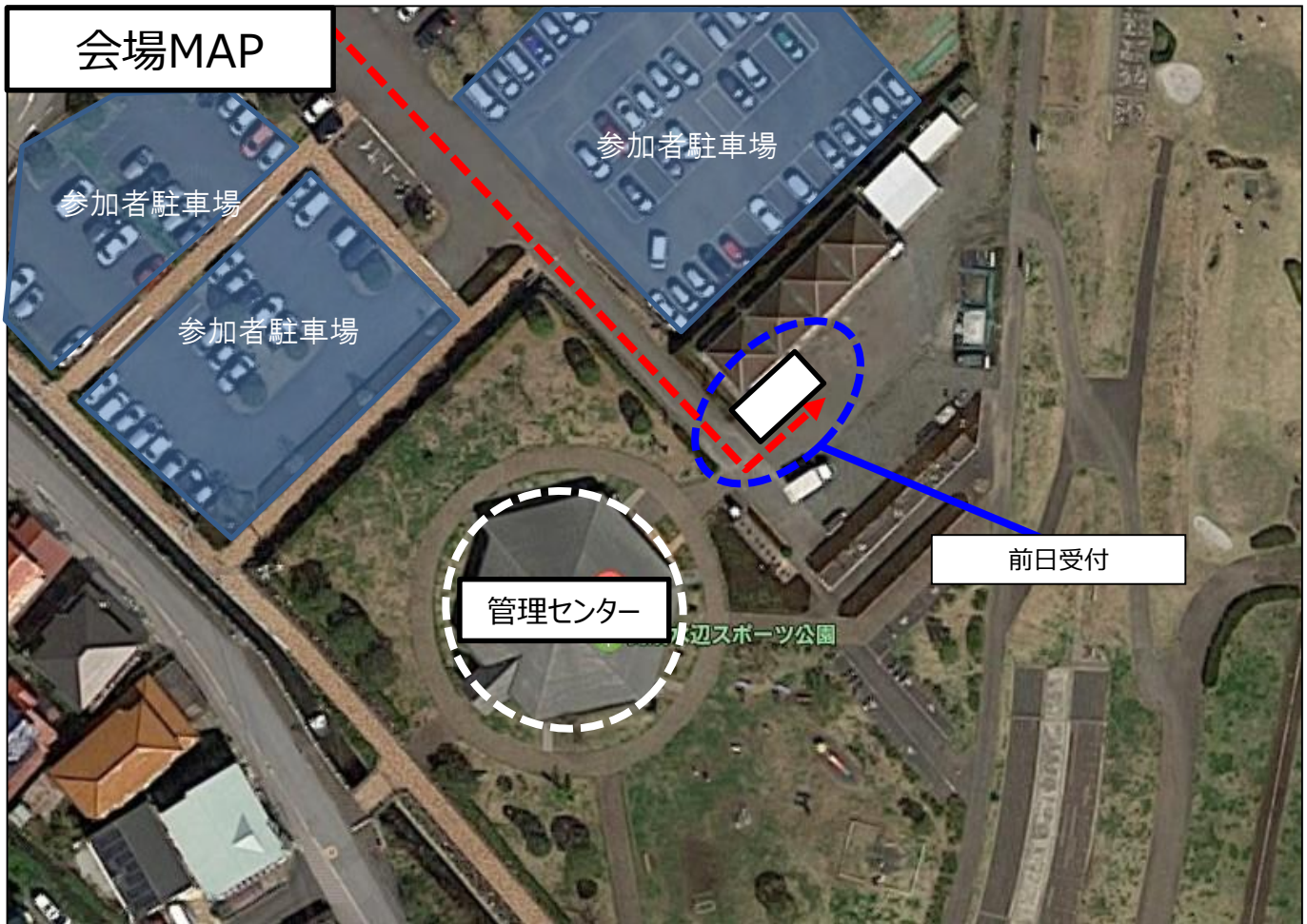
◆受付場所

⇒開成水辺スポーツ公園内管理センター前 ※下図参照

◆会場：開成水辺スポーツ公園

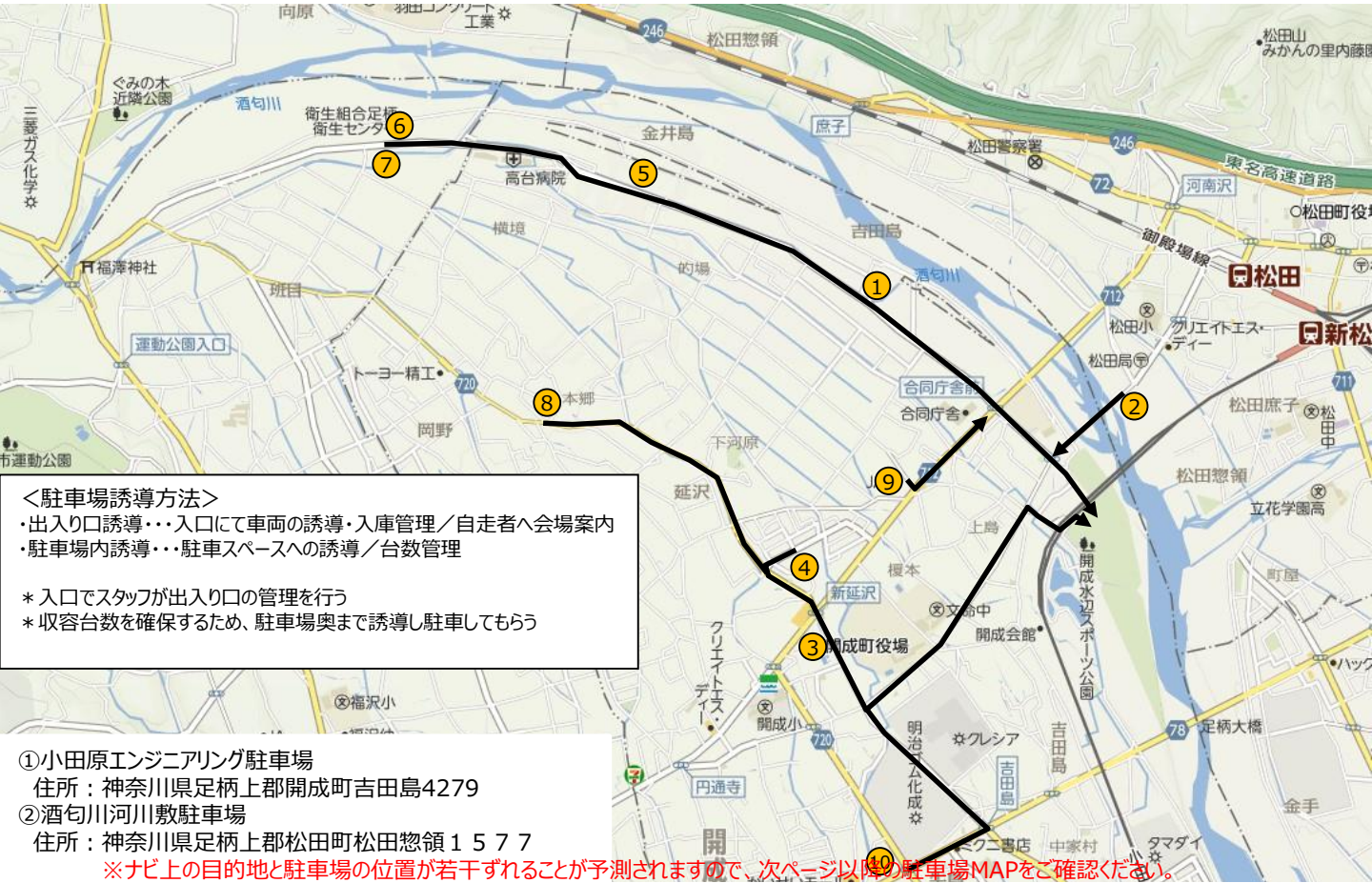
⇒〒258-0021 神奈川県足柄上郡 開成町吉田島2710

※前日は開成水辺スポーツ公園駐車場をご利用ください。



■ 駐車場MAP

※ 駐車場内の参加者同士の接触事故等に関して、主催者側で責任は負いません。

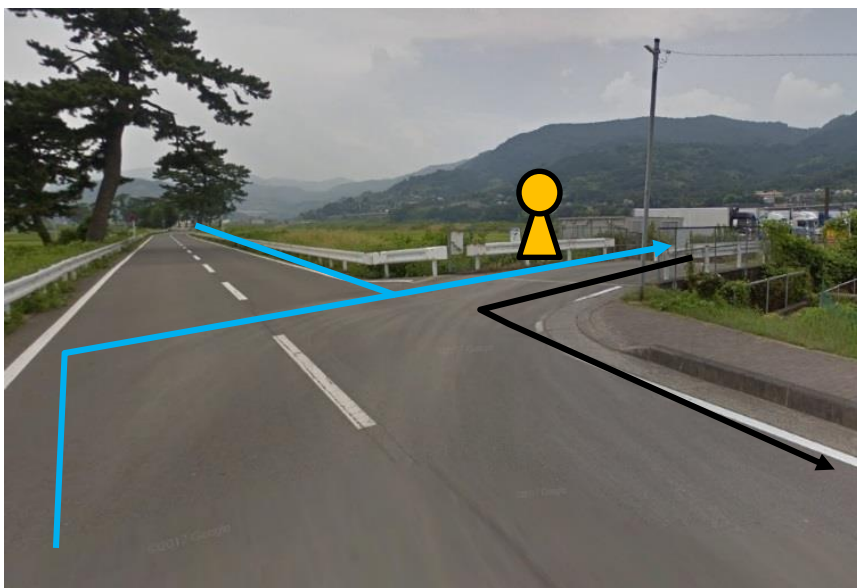


< 駐車場誘導方法 >
 ・ 出入り口誘導・・・入口にて車両の誘導・入庫管理 / 自走者へ会場案内
 ・ 駐車場内誘導・・・駐車スペースへの誘導 / 台数管理

* 入口でスタッフが出入り口の管理を行う
 * 収容台数を確保するため、駐車場奥まで誘導し駐車してもらう

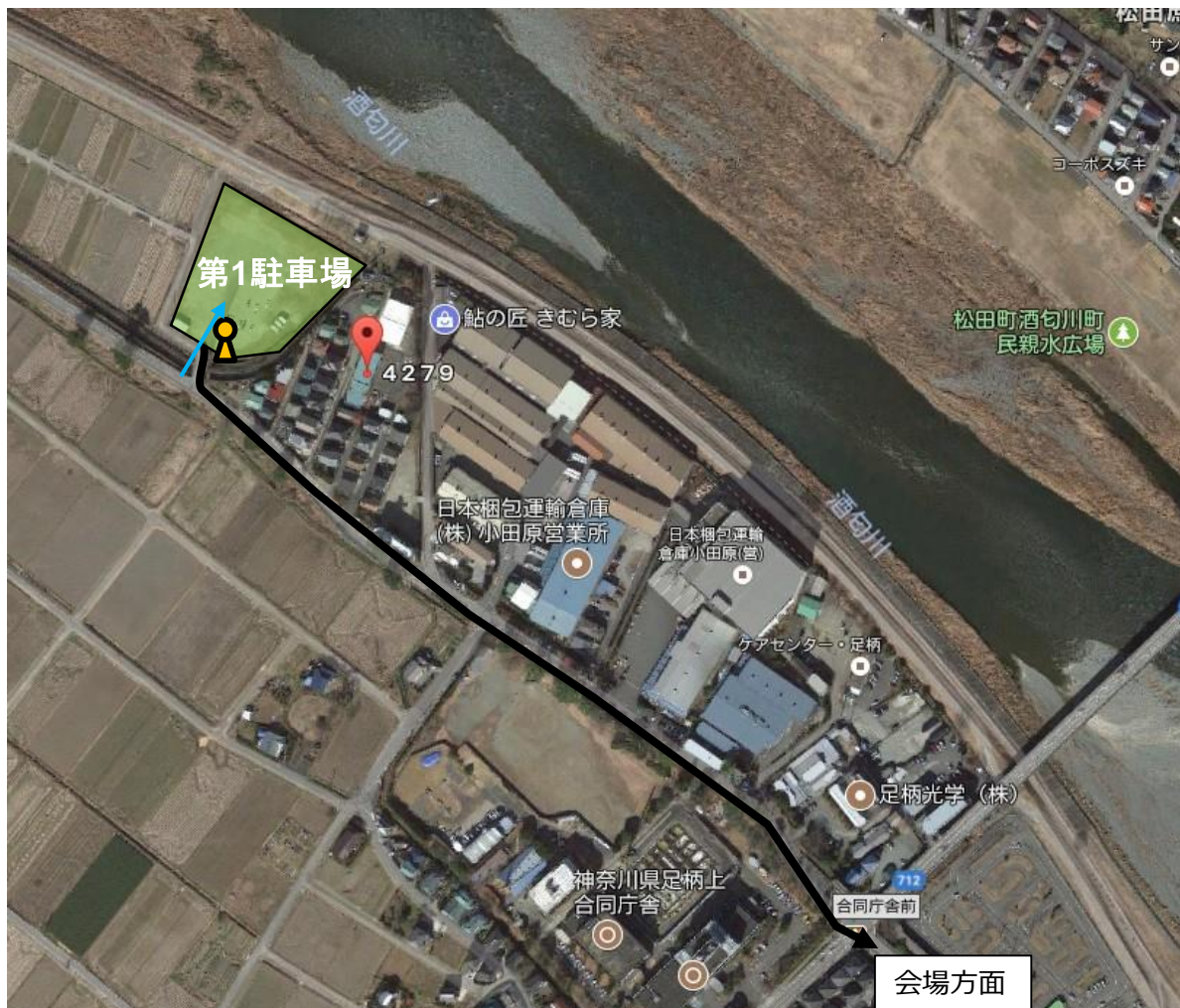
- ① 小田原エンジニアリング駐車場
住所：神奈川県足柄上郡開成町吉田島4279
- ② 酒匂川河川敷駐車場
住所：神奈川県足柄上郡松田町松田惣領 1 5 7 7
※ナビ上の目的地と駐車場の位置が若干ずれることが予測されますので、次ページ以降の駐車場MAPをご確認ください。
- ③ 開成町役場庁舎北側駐車場
住所：神奈川県足柄上郡開成町延沢 7 5 3
- ④ 松ノ木河原駐車場
住所：神奈川県足柄上郡開成町延沢 2 5 1 2
- ⑤ グリーンリサイクルセンター駐車場
住所：神奈川県足柄上郡開成町金井島 2 3 1 8 - 1
- ⑥ 足柄上衛生組合駐車場
住所：神奈川県南足柄市班目 1 5 4 7
※ナビ上の目的地と駐車場の位置が若干ずれることが予測されますので、次ページ以降の駐車場MAPをご確認ください。
- ⑦ 東雄技研駐車場
住所：神奈川県南足柄市班目 1 5 4 7 - 9 7
- ⑧ 金井島緑陰広場駐車場
住所：神奈川県足柄上郡開成町金井島1325
- ⑨ J A かながわ西相駐車場
住所：神奈川県足柄上郡開成町吉田島2000
- ⑩ 明治ゴム駐車場
住所：神奈川県足柄上郡開成町牛島 7 1

■小田原エンジニアリング 【第1駐車場】

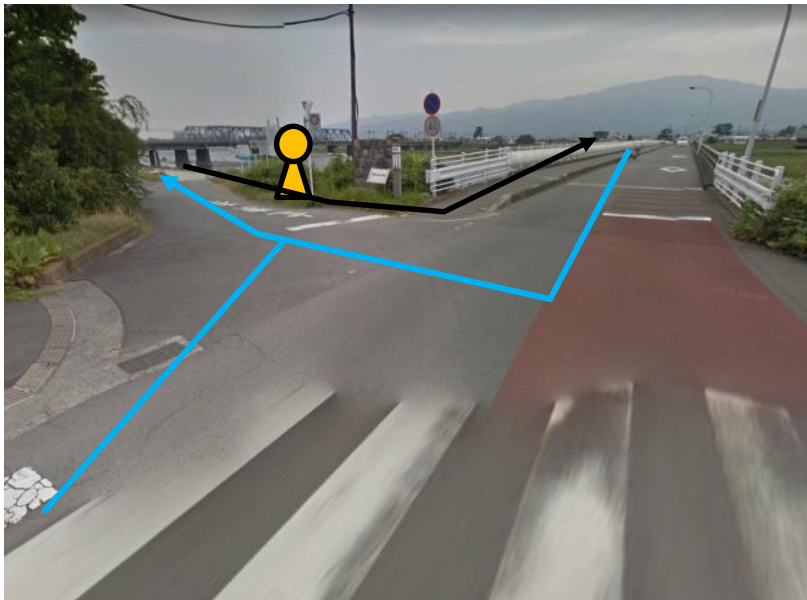


○駐車場プロフィール
 収容台数：【40台】
 スタッフ人数：【1名】
 会場までの距離：約1.0km

→ 会場方面
 → 駐車場入口



■酒匂川河川敷（松田町側） 【第2駐車場】



○駐車場プロフィール
 収容台数：【100台】 *車枠なし
 スタッフ人数：【3名】
 会場までの距離：約750m

→ 会場方面
 → 駐車場入口



■開成町役場庁舎北側駐車場 【第3駐車場】

○駐車場プロフィール

収容台数：【50台】 *車枠あり

スタッフ人数：【1名】

会場までの距離：約1.3km



■松ノ木河原駐車場 【第4駐車場】

○駐車場プロフィール

収容台数：【70台】 *車枠なし

スタッフ人数：【2名】

会場までの距離：約1.0km



→ 会場方面



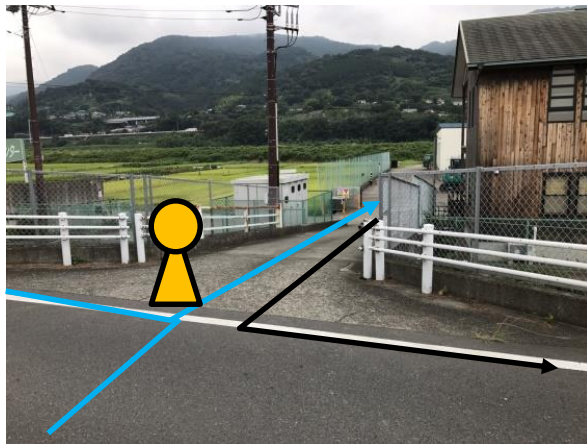
■グリーンリサイクルセンター駐車場 【第5駐車場】

○駐車場プロフィール

収容台数：【80台】

スタッフ人数：【2名】

会場までの距離：約1.8km



→ 会場方面
→ 駐車場入口



■足柄上衛生組合駐車場 【第6駐車場】

■東雄技研駐車場 【第7駐車場】

○駐車場プロフィール

収容台数：【30台】

スタッフ人数：【2名】

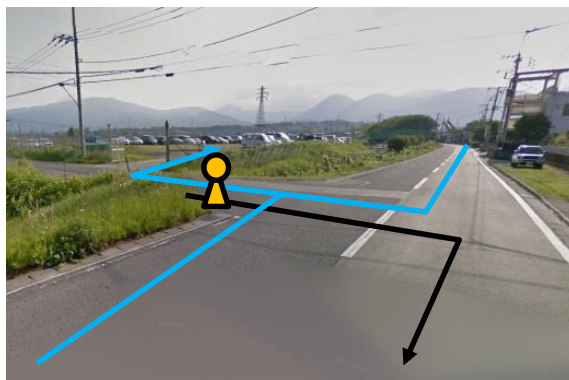
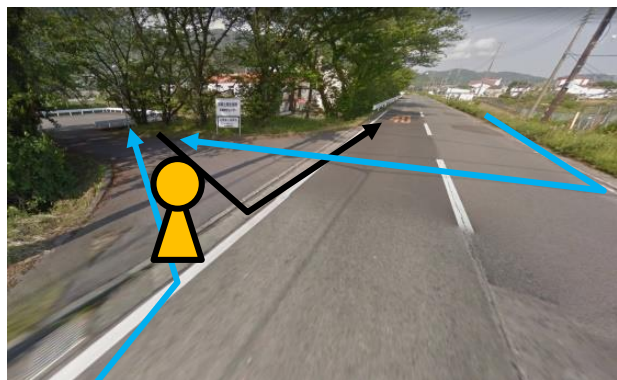
会場までの距離：約2.8km

○駐車場プロフィール

収容台数：【50台】

スタッフ人数：【2名】

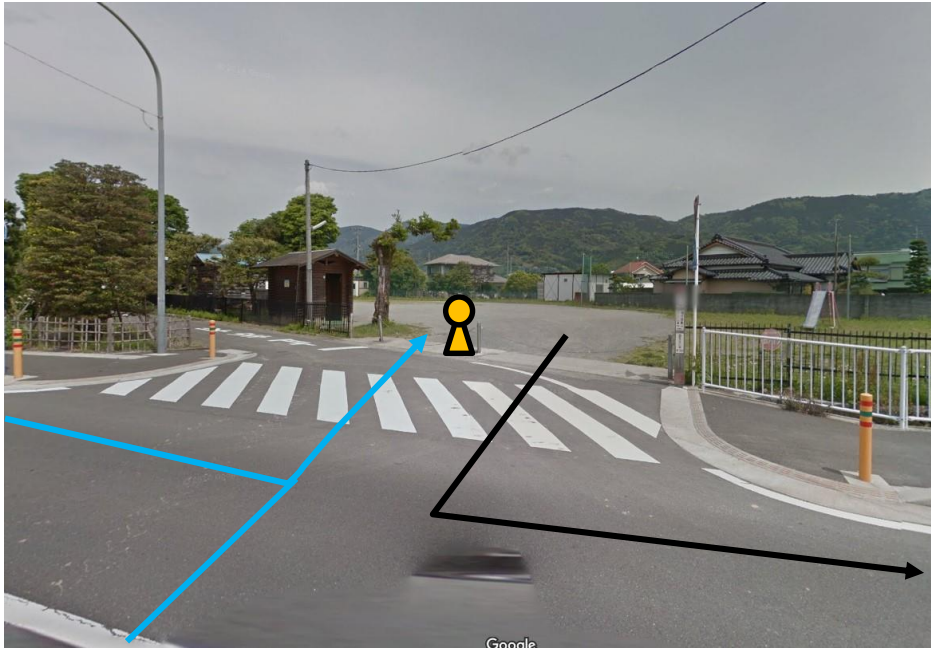
会場までの距離：約2.8km



→ 会場方面
→ 駐車場入口



■金井島緑陰広場駐車場 【第8駐車場】



○駐車場プロフィール
 収容台数：【50台】
 スタッフ人数：【1名】
 会場までの距離：約2.8km

→ 会場方面
 → 駐車場入口



会場方面

■ J A かながわ西相駐車場 【第9駐車場】



○ 駐車場プロフィール
 収容台数：【60台】
 スタッフ人数：【1名】
 会場までの距離：約1.0km

→ 会場方面
 → 駐車場入口



■明治ゴム駐車場 【第10駐車場】



○駐車場プロフィール
 収容台数：【100台】
 スタッフ人数：【2名】
 会場までの距離：約2.0km

→ 会場方面
 → 駐車場入口

※歩道を通って交差点まで徒歩移動をお願いします。

