



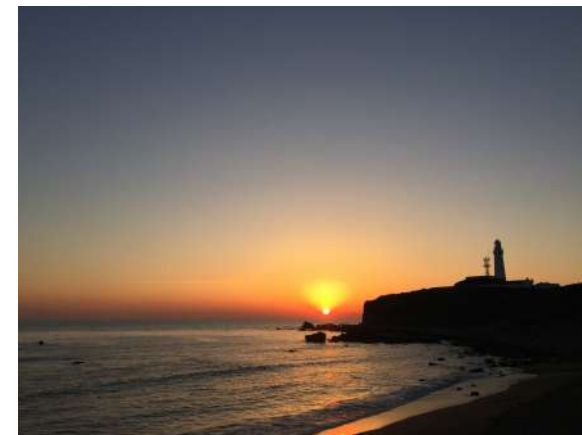
## 立寄り箇所参照

### [君ヶ浜]

君ヶ浜は、犬吠埼に隣接した約 1 キロの海岸線で、白砂青松と豪快な太平洋が眺望 できる地であり、別名「関東舞子」の愛称で文人墨客に愛され、若者や家族連れなどの 憩いの場となっています。犬吠埼君ヶ浜海岸が平成 8 年 7 月、「日本の渚・百選」に選ば れました。

"君ヶ浜".銚子市観光協会 Web サイト.

<http://www.choshikanko.com/extra/kimigahama/>,(参照 2018-1-26)

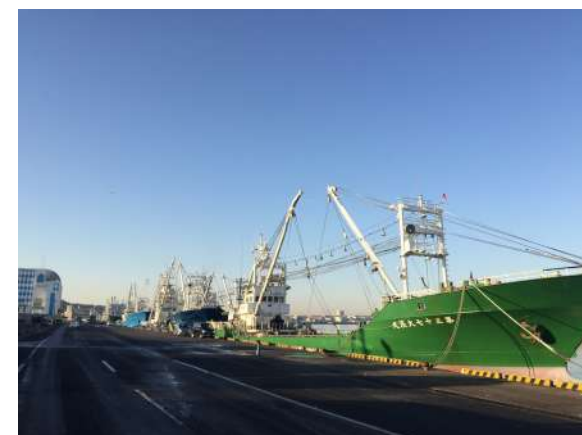


### [銚子漁協]

日本一の漁港を見学しよう！ 銚子漁港は、5 年連続の水揚げ量日本一を誇る。3 つの卸売市場を抱える全国でも有数の大規模な港で、魚の種類や船の大きさによって水揚げされる場所が異なる。そのなかでも競りの見学ならこちら。平成 27 年 4 月（2015 年 4 月）にリニューアルオープンした市場では、上層階に回廊が設けられ案内人付きで競りの様子が見学できる。主にマグロなど大型魚で、迫力あり。見学後は、水揚げされたばかりの新鮮な海の幸を堪能できる市場直営の食堂「海業支援施設 万祝（まいわい）」で朝食をとってはいかがでしょう？

"銚子漁協".あんだこれ銚子 Web サイト.

<http://www.city.choshi.chiba.jp/andacore/jp/category/see/choshigyoko.html>,(参照 2018-1-26)

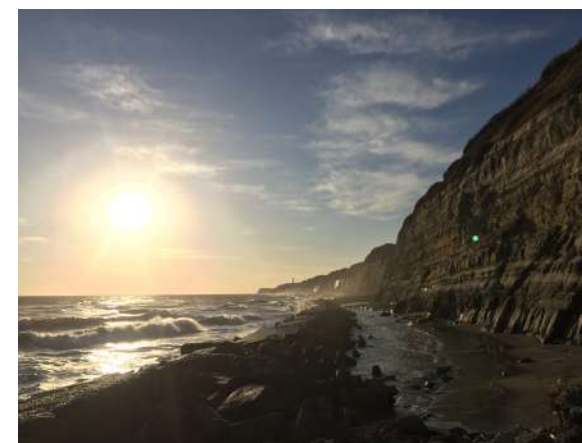


### [屏風ヶ浦（びょうぶがうら）]

銚子半島の南西側の海岸には、高さ 40m~50m の海食崖が約 10 kmにわたって続く、「屏風ヶ浦（びょうぶがうら）」があります。屏風ヶ浦は、英国のドーバー海峡のホワイトクリフになぞらえて、『東洋のドーバー』と呼ばれる景勝地です。屏風ヶ浦では、新第三紀鮮新世から第四紀更新世に堆積した犬吠層群に属する名洗層、飯岡層と、香取層、関東ローム層が見られます。名洗の遊歩道からは、これらの地層が西に向かって緩く傾斜している、雄大な景色を見ることができます。

"屏風ヶ浦". 銚子ジオパーク Web サイト.

[http://www.choshi-geopark.jp/geo\\_area\\_byoubugaura.html](http://www.choshi-geopark.jp/geo_area_byoubugaura.html),(参照 2018-1-26)



## [犬岩]

銚子半島で最も標高の高い愛宕山（あたごやま）周辺には、千葉県で最も古い「愛宕山層群」が出現します。外川（とかわ）漁港の西側にある「犬岩（いぬいわ）・千騎ヶ岩（せんがいわ）」も、その一部に含まれます。愛宕山層群は、海洋プレートに乗ってはるか遠洋底から運ばれてきた黒生（くろはえ）チャートや、大陸起源の硬砂岩・泥岩が複雑に入り組んで産出する「付加体堆積物」とよばれる地質体です。これらの地層は、ボーリング調査の結果、銚子半島から西方に向かって沈み込み、東京周辺では地下約 3,000m に潜り込み、関東山地で再び地表面に露出します。これは、銚子半島と関東山地を持ち上げ、関東平野を引き下げるような大地の動きを物語ります。ふたつの耳をスックと立てたこの岩塊は、一見して犬と見えることから“犬岩”と呼ばれています。この名前は、義経伝説（下記参照）に由来します。犬岩を構成する岩石は、「愛宕山層群」に属する硬砂岩と泥岩です。犬岩を近くで良く観察すると、いたるところが正断層によって切られている様子を確認することができます。激しい地殻変動と、風雨や波の浸食作用によって形成された、奇跡の奇石です。

"犬岩". 銚子ジオパーク Web サイト.

[http://www.choshi-geopark.jp/geo\\_area\\_inuiwa.html](http://www.choshi-geopark.jp/geo_area_inuiwa.html),(参照 2018-1-26)



## [銚子電鉄 外川駅]

銚子電気鉄道の終着駅「外川（とかわ）駅」は、大正 12 年に建築された風情のある木造駅舎。ロケ地として登場することもある、時が止まったようなロマンたっぷりの駅舎です。駅舎の正面から望む景色がまたいいんです。目の前にはキラキラ輝く海まで長い坂が続きます。風情たっぷりの木造駅舎。外見だけでなく、手書きの時刻表やベンチ、ランプにいたるまで当時の面影を残しています。ぜひ一度は訪れてほしい日本の駅舎です。駅舎入口には、NHK 朝の連続ドラマ小説「濡つくし」のロケ地として登場したことを伝える看板があります。確かに、長い年月をかけて深まる木造建築に赤いポスト、レトロな銚子電鉄の車両、銚子の青い空、映画のセットのような風景です。港町の終着駅に酔いしれて、駅構内だけを見て帰ってしまってはもったいない。港町特有の磯の香りに誘われて、駅舎から一歩外へでると正面に続く長い坂道の下に青い海がキラキラと輝いていて吸い込まれそう。

"銚子電鉄外川駅". トラベル.jp Web サイト.

<https://www.travel.co.jp/guide/article/360/>,(参照 2018-1-26)



## [地球の丸く見える丘展望館]

日本一早い日の出の街から、水平線に沈む夕日を眺める・・・屋上の展望スペース（北総一高い標高約 90m）から見渡す景色はまさに絶景地球の丸く見える丘展望館は、北総地区（千葉県北東部）で一番高い愛宕山の頂上に位置しています。屋上の展望スペースから見える風景に、“地球が丸い”という事を実感できます。天気のいい日は、360度大パノラマで、富士山や筑波山を見ることができます。また、東洋のドーバーとも言われている屏風ヶ浦には、十数基もの風力発電風車を眺望することができます。

"地球の丸く見える丘展望館". 銚子電気鉄道 Web サイト.

<http://www.choshi-dentetsu.jp/detail/spot/2>,(参照 2018-1-26)

## [アフロキャベツ]

坂尾英彦/ヘネリーファーム

千葉県銚子市で農業と色々なコトをしています^\_^銚子市のふるさと納税の返礼品としてキャベツやとうもろこし、収穫体験などを提供しています

<http://picbear.com/kyuintruder>,(参照 2018-1-26)



## [銚子電鉄犬吠駅]

OTS 犬吠埼温泉 犬吠駅では、ぬれ煎餅を始め、多くのお土産品、銚電グッズを販売しています！ぬれ煎餅の手焼き体験ができたり、焼きたてのぬれ煎餅も食べることができますよ！（営業時間 9:10~17:00、ぬれ煎餅手焼き体験は 10:00~16:00）

"銚子電鉄犬吠駅". 銚子電気鉄道 Web サイト.

<http://www.choshi-dentetsu.jp/detail/railway/70>,(参照 2018-1-26)

## [太陽の里]

千葉県銚子市犬吠埼の天然温泉リゾート『ホテル&スパ 月美（太陽の里）』。カップルでも、ファミリーでも、シニアでも1日お楽しみいただける温泉スパ施設です。銚子港の新鮮な魚介類も堪能できます。

"ホーム".ホテル&スパ 月美（太陽の里） Web サイト.

<http://www.inubou.jp>,(参照 2018-1-26)

